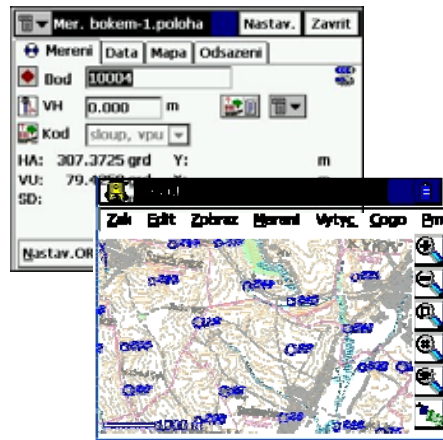


**TOPCON**, přední světový výrobce přesných geodetických přístrojů pokračuje v tradici přinášení inovativních technologií přímo do terénu. Nová řada robotické totální stanice GPT-9000 znamená spojení špičkové pulsní bezhranolové technologie měření délek s pokrokovou technologií Windows® CE.net. Přístroje řady GPT-9000 mají vestavěný velký grafický barevný dotykový displej, který maximálně usnadňuje ovládání totální stanice i velmi bohatého aplikačního programu TopSURV pracujícího v českém jazyce. Operační systém Windows® CE.net a výkonný pulsní bezhranolový dálkoměr poskytují vše, co je potřeba pro řešení libovolné zakázky.

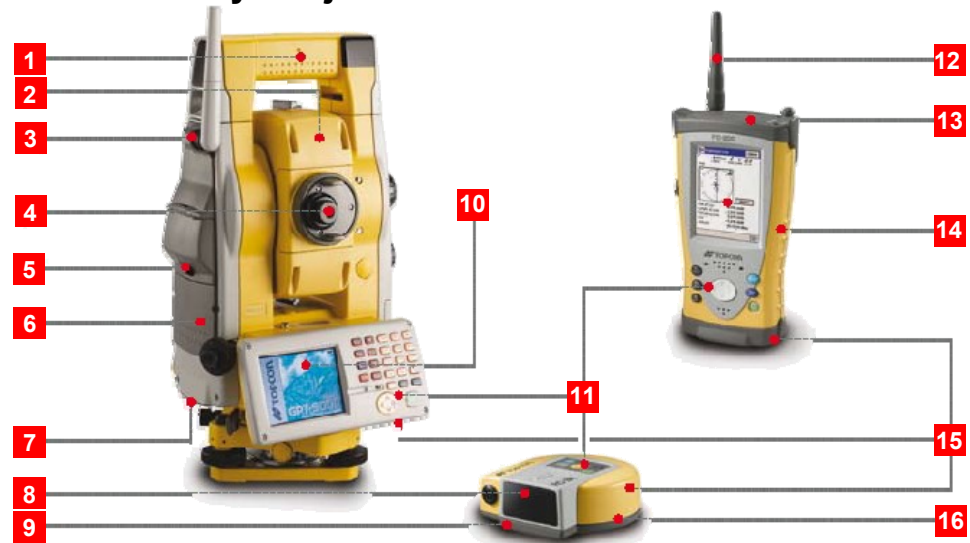
## Pokroková technologie vyrazí do terénu

### Výhody Windows® CE

Technologie Windows® CE poskytuje velký grafický displej, více funkcí, lepší podporu pro standardní průmyslové příslušenství, jako například komunikační rozhraní Bluetooth™, nebo množství dostupného softwaru. Navíc je jednodušší provést konverzi programu původně sestaveného pro jiné zařízení. Windows® CE nabízí skvělé možnosti grafiky a dotykového displeje, což znamená ideální uživatelské rozhraní umožňující snadno využít všech možností bohatého aplikačního programu TopSURV. Přístroje řady GPT-9000 jsou nejen potvrzením současného trendu dosažitelnosti nejmodernějších technologií přímo v terénu, ale i potvrzením vedoucího postavení firmy Topcon na trhu.



## Menší - Lehčí - Rychlejší - s bezkonkurenčním dosahem



- |  |  |
|--|--|
| 1. RC-3 Quick-Lock a laserová komunikační jednotka                         | 9. Podpora vícekanalového systému                            |
| 2. Supervýkonný dálkoměr bez hranolu do 2000m!                             | 10. Barevný dotykový Windows CE displej                      |
| 3. Vestavěné 2.4 GHz rádio   | 11. Integrovaný Bluetooth systém                             |
| 4. Revoluční X-TRACK technologie sledování hranolu až do vzdálenosti 1000m | 12. Volitelný RS-1 rádiový modul 2.4GHz                      |
| 5. Snadný přístup k paměťové nebo bluetooth kartě                          | 13. 520 MHz Xscale Procesor                                  |
| 6. Extrémně rychlé a přesné servo ustanovky                                | 14. Volitelně W-LAN podpora                                  |
| 7. USB rozhraní (typ miniB a A)  | 15. Universální nabíječka pro všechny baterie tohoto systému |
| 8. Infračervená komunikační jednotka                                       | 16. Snadné uchycení na hranol A6                             |



**LONG RANGE TECHNOLOGY**

**PULSE Reflectless 2000m**

## Bezkonkurenční bezhranolové měření délek až 2000m!

### Snadno použitelný, spolehlivý a bezpečný

Unikátní pulsní laserová technologie firmy Topcon umožňuje přístrojům řady GPT-9000 měřit v bezhranolovém módu až do vzdálenosti 2000m za dodržení plné bezpečnosti a spolehlivosti. První bezpečnostní třída laseru (Class 1), kterou přístroje využívají, znamená, že jej lze bez omezení používat dokonce i v místech s vysokou hustotou provozu.

Topcon GPT-9000 používá duální laserový optický systém. První, velice úzký paprsek (2x4cm ve 100 metrech) pro bezhranolové měření a druhý široký pro hranolové měření.

Nejdůležitější vlastností měřického paprsku je jeho unikátní pulsní technologie. Pulsní paprsek vysílá krátké laserové záblesky. Tyto záblesky (pulsy) umožní měřicímu systému, na rozdíl od fázových dálkoměrů, odlišit různé odrazy, které se nachází ve směru záměry v různých vzdálenostech. Není již problém provádět bezhranolové měření na rohy objektů nebo přes drátěný plot.

## Kombinace vyspělé technologie a moderního designu



### X-TRACK™ Technologie

- Okamžité znovu získání měřených dat
- Třetí generace Quick-Lock technologie pro rychlé vyhledání hranolu
- Kombinace Quick-Lock vyhledání a laserové komunikace



### Moderní desing

- Kompletně bezkabelový přístroj i rover (výtyčka)
- Integrovaný grafický Windows barevný dotykový displej
- Nová, ultra-rychlá servo technologie (rychlost rotace 85°/sekundu)



### Integrovaný radio systém (pouze GPT-9000A robot)

- 2.4 GHz Spread Spectrum Radio
- Integrovaný na boční straně přístroje
- Volitelný, rádiový modul RS-1 pro kontroler FC-200 (snadná instalace)



### Kontroler FC-200

- Integrované Bluetooth technologie
- Nový 520 MHz Intel Xscale procesor
- Volitelný, rádiový modul RS-1
- Super jasný Windows barevný dotykový displej

## Standardní příslušenství



- |                                     |        |
|-------------------------------------|--------|
| GPT-9000 (s krytkou objektivu)..... | 1 kus  |
| Baterie BT-65Q .....                | 2 kusy |
| Nabíječka BC-30 .....               | 1 kus  |
| USB kabel F-25 .....                | 1 kus  |
| Dotykové pero .....                 | 1 kus  |
| Sada nářadí s pouzdem .....         | 1 kus  |
| Silikonové plátno .....             | 1 kus  |
| Plastikový kryt proti dešti .....   | 1 kus  |
| Olovnice .....                      | 1 kus  |
| Instrukční manuál .....             | 1 kus  |
| CD s programy .....                 | 1 kus  |

Stavebnictví, geodézie, sledování posunů, mapování. Nezáleží na tom, jaký typ měření provádíte, Topcon nabízí měřicí systémy, které Vám umožní zvládnout libovolnou zakázku.



HiPer+  
GPS+  
Přijímač



GTS-720  
Totální  
stanice



System 5  
3D řídicí  
skříňka



Řada DL-100C  
Digitální nivelační  
přístroje



FC-200  
Datový  
kontrolér



GB-1000  
GPS+  
přijímač



RL-H2Sa  
Sklonový  
rotační laser

**Technické parametry:**

|  | GPT-9001A   | GPT-9003A                  | GPT-9005A   | GPT-9003M   |
|--|---|----------------------------|-------------|-------------|
| <b>Dalekohled</b>                              |   |                            |             |             |
| Délka  | 165 mm  |                            |             |             |
| Průměr objektivu                               | 45 mm (dálkoměrná jednotka 50 mm)   |                            |             |             |
| Zvětšení                                       | 30x   |                            |             |             |
| Obráz  | Vzpřímený   |                            |             |             |
| Zorné pole                                     | 1° 30'  |                            |             |             |
| Rozlišovací schopnost                          | 3"  |                            |             |             |
| Minimální délka zaostření                      | 1,3 m   |                            |             |             |
| <b>Délkové měření</b>                          |   |                            |             |             |
| Rozsah v bezhranolovém módu                    | 1,5 až 2000 m<br>(Při příznivých světelných podmínkách na povrch Kodak White)   |                            |             |             |
| Přesnost měření v bezhranolovém módu           | ± 5mm   |                            |             |             |
| Přesnost měření v dlouhém bezhranol. módu      | ± 10mm+10ppm  |                            |             |             |
| Rozsah v hranol. módu *                        | 3000 m (1 hranol)   |                            |             |             |
| Přesnost měření                                | ± 2mm+2ppm  |                            |             |             |
| Doba měření Přesný mód                         | 1,2 sekundy   |                            |             |             |
| Tracking                                       | 0,3 sekundy   |                            |             |             |
| Bez hranol                                     | 1 - 3 sekundy   |                            |             |             |
| Velikost laser paprsku pro bezhranolové měření | 2x4cm ve 100 metrech  |                            |             |             |
| <b>Úhlové měření</b>                           |   |                            |             |             |
| Metoda   | Absolutní čtení   |                            |             |             |
| Syst. detekce Horizontální                     | 2 strany  |                            |             |             |
| Vertikální                                     | 2 strany  |                            |             |             |
| Minimální čtení                                | 0.5"/1"<br>(0.1mgon/<br>0.5mgon)  | 1"/5"<br>(0.2mgon / 1mgon) |             |             |
| Přesnost (podle DIN 18723)                     | 1"(0.3mgon)   | 3"(1.0mgon)                | 5"(1.5mgon) | 3"(1.0mgon) |
| Průměr kruhu                                   | 71mm  |                            |             |             |
| <b>Automatické sledování</b>                   |   |                            |             |             |
| Sledovací rychlost                             | 15° za sekundu  | ---                        |             |             |
| Sledovací rozsah                               | 1000m (standartní hranol)   | ---                        |             |             |
| Rychlost rotace                                | 85° za sekundu  | ---                        |             |             |
| <b>Displej</b>                                 |   |                            |             |             |
| Typ  | Barevný grafický 3.5 palce LCD TFT<br>320 x 240 (QVGA) bodů<br>funkce dotykového panelu<br>Jednostranný (volitelně oboustranný) |                            |             |             |
| <b>Počítačová jednotka</b>                     |   |                            |             |             |
| Operační systém                                | Windows CE.NET 4.2  |                            |             |             |
| Procesor                                       | Intel PXA255 - 400MHz   |                            |             |             |
| RAM  | 64 MB (SDRAM)   |                            |             |             |
| ROM  | 2 MB (FlashROM) + 64 MB SD karta  |                            |             |             |
| <b>Komunikační rozhraní</b>                    |   |                            |             |             |
| Comm Port                                      | RS-232C sériový port  |                            |             |             |
| USB Port                                       | 2x USB (typ mini B, typ A)  |                            |             |             |
| CF Slot (Typ II)                               | Datová karta / Bluetooth karta  |                            |             |             |
| <b>Senzor náklonu</b>                          |   |                            |             |             |
| Typ  | Dvouosý kompenzátor   |                            |             |             |
| <b>Ostatní</b>                                 |   |                            |             |             |
| Rozměry  | 338 x 212 x 197 mm  |                            |             |             |
| Hmotnost přístroje s baterií                   | 6,9 kg  |                            |             |             |
| Hmotnost transp. pouzdra                       | 4,5 kg  |                            |             |             |
| Vytyčovací světla                              | Ve standardní výbavě přístroje  |                            |             |             |
| Olovnice                                       | optická centrace (volitelně laserová olovnice)  |                            |             |             |
| Odolnost                                       | IP54  |                            |             |             |
| Provozní doba                                  | 4.5 hodin (délkové a úhlové měření) - standardně 2xbaterie  |                            |             |             |
| Laserový pointer                               | Ve standardní výbavě přístroje  |                            |             |             |
| Laserová třída                                 | Třída 1 - bezpečný laser  |                            |             |             |
| Vestavěný aplik. program                       | TopSURV   |                            |             |             |

\* Podmínky 1: Nepatrný opar s viditelností asi 20 km, slunečno s lehkým tepelným vlněním.


**GPT-9000**

**ŘADA**

# GPT-9000

Profesionální bezhranolová robotická totální stanice s pulsním dálkoměrem, operačním systémem Windows® CE a grafickým uživatelským rozhraním

