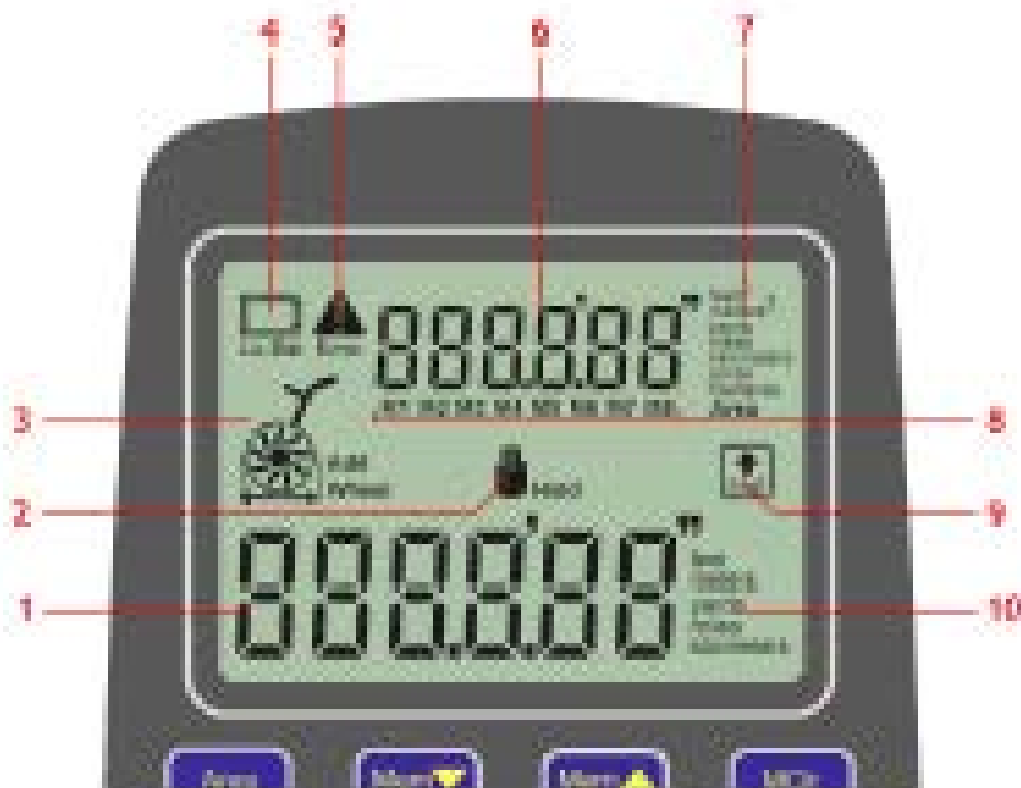




Obsah

Klávesnice a displej	2
Úvod	3
Rychlý začátek	3
Klíčové funkce	4
Popsané části	5
Jak měřit	6
Automatické vypnutí	6
Specifikace	7
Záruční list - dopsaný na místě nákupu	7

Klávesnice a displej



1. Spodní displej (ukazující hodnoty měření)
2. Držení (měření je přerušeno)
3. Operace kola (také ukazuje poloměr a průměr kola)
4. Slabá baterie (normální $<2.6V$, ukazuje se pokud je $<2.4V$)
5. Chyba (měřící chybová zpráva nebo chybná operace)
6. Horní displej (aktivována paměť nebo měření plochy)
7. Jednotky měření horního displeje
8. Aktuální paměťové místo
9. Shift (ukazuje kdy je aktivována kláves Shift)
10. Jednotky měření spodního displeje

Úvod

DigiWheel je digitální měřidlo které změří Vaší vzdálenost rychleji a jednodušeji než dosud. Tento nástroj Vám nahradí nepohodlné pásma. Jednoduše měří vzdálenost, kterou Vám ukáže okamžitě na displeji, či ji uloží do paměti. Další výhodné funkce Vám umožní vypočítat plochu či sečíst několik vzdáleností přesněji a okamžitě bez použití dalších přídatných zařízení.

- Velký displej, který se nachází blízko rukojeti pro snadné prohlížení
- Měření vzdálenosti je umožněno v metrech/kilometrech/feet/inches/yards/miles
- Jednoduché měření od zdi ke zdi
- Převod mezi všemi dostupnými jednotkami
- Uložení 8 různých měření v paměti přístroje
- Výpočet plochy ve čtverečných metrech / feet / hectares / acres
- Měření na displej do 999,999 metrů/km/feet/miles
- Bezpečnostní štítek a barva displeje
- Vodotěsný a nárazuvzdorný obal
- Ocelové držadlo s kuličkovým ložiskem pro velkou trvanlivost
- Teleskopická rukojeť
- Stojan kolečka pro bezpečné opření

Rychlý začátek

1. Zapněte displej a měření pomocí tlačítka .



2. Jedťte s kolečkem přímo ke konečnému místu.

3. Změna jednotek se provede pomocí tlačítka



K vložení průměru kolečka použijte



4. Uložení změřené délky do paměti se provede stlačením tlačítka



5. Zabrzdění či přerušování měření provedete tlačítkem



6. Smazání displeje s



7. Držení tlačítka











Vám dává možnost výběru dalších funkcí

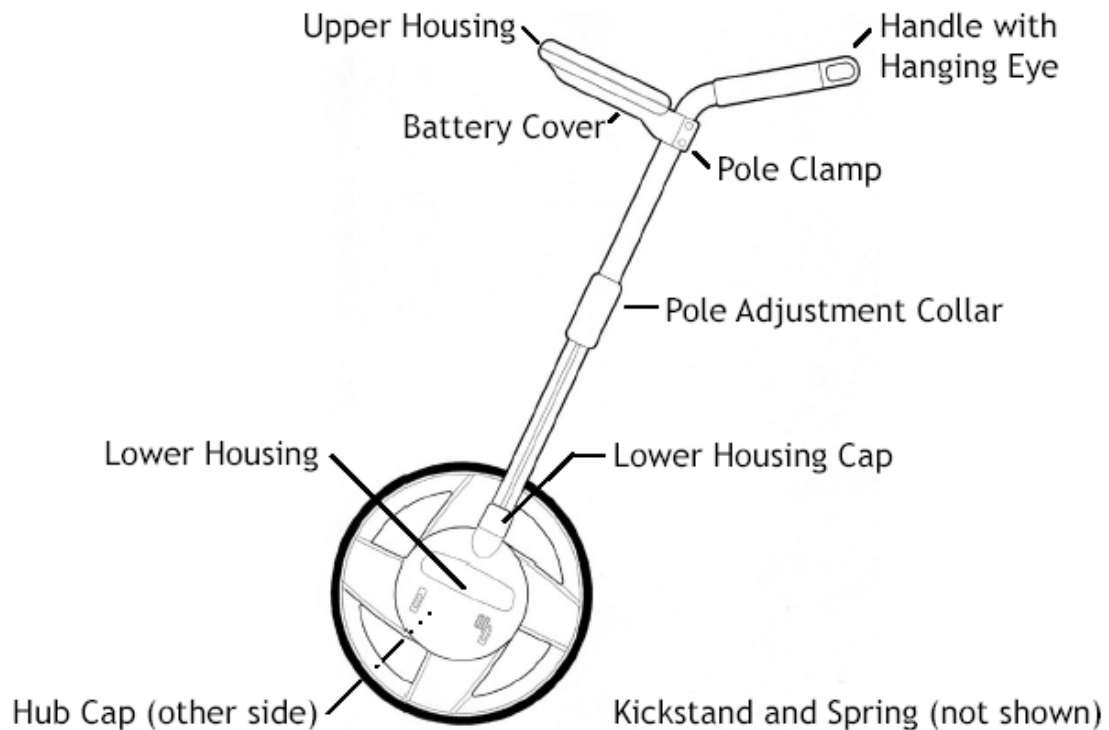
, které jsou zobrazeny v modrém poli tlačítka

(Kontrast displeje, zobrazení pozic v paměti, mazání paměti, mód měření plochy)

Klíčové funkce

Power On/Off		Zapnutí a vypnutí přístroje znovu zapnutím tlačítka. V paměti budou zachovány všechny hodnoty, ale čísla na displeji budou ztracená.
Shift		Držením tlačítka vám umožní vybrat další funkce, které jsou uvedeny v modrém poli tlačítek.
Hold / Contrast Up		Znovu stisknutím tlačítka aktivujete zabrzdění měření. Druhá funkce umožňuje zvýšit kontrast displeje což docílíte držením tlačítka společně s tlačítkem Shift
Units / Contrast Down		Znovu stisknutím tlačítka měníte jednotky měření, což se děje dokola Druhá funkce umožňuje snížit kontrast displeje což docílíte držením tlačítka společně s tlačítkem Shift
Clear / Memory Clear		Čistí měření na displeji, což je nutné před každým novým měřením. Druhá funkce čistí paměťové místo, na kterém je ukázáno
Memory + / Next Memory		Zmáčknutím tlačítka pro přičtení hodnoty na displeji k paměti (jestli máte vybranou pozici M8, další umístění bude M1.) Druhá funkce listuje v paměťových místech přístroje vzestupně
Memory - / Previous Memory		Zmáčknutím tlačítka pro odečtení hodnoty na displeji k paměti (jestli máte vybranou pozici M8, další umístění bude M1.) Druhá funkce listuje v paměťových místech přístroje sestupně
+ Wheel / Area		Přidává kolový poloměr (první stisk) nebo průměr kola (druhý stisk) do měření vzdálenosti. Třetí stisk resetuje tuto funkci, tak že ani poloměr ani průměr není obsažen v měření. Druhá funkce umožňuje měření plochy

DigiWheel popsané části



Upper Housing – Digitální počítadlo

Handle with Hanging Eye – Držadlo s okem na pověšení

Battery Cover - Víko baterií

Pole Clamp – Držák počítadla

Pole Adjustment Collar – Aretační šroub pro nastavení výšky držadla

Lower Housing – Ložiska s odečítacím zařízením

Lower Housing Cap – připevnění držadla k odečítacímu zařízením

Hub Cap (other side) – Kryt náboje kola (druhá strana)

Kickstand and Spring (not shown) – Stojan kola s pérem (není nakreslený)

Jak měřit

1. Zapněte kolečko stlačením tlačítka [On/Off].
2. Jemně tlačte kolečko po vzdálenosti, kterou chcete změřit. Držte kolo v kontaktu se zemí což zabezpečí přesnost měření.
3. Vzdálenost je nejdříve zobrazena na displeji. Pro její zapamatování či pokud budete měřit více vzdáleností, uložte si každou do paměti pomocí tlačítka [M+] nebo užíjte tlačítka [HOLD] pro přenesení měřicího kolečka na další bod.
4. Pro měření nové vzdálenosti stiskněte tlačítka [Clr].
5. Jestliže měříte od zdi vložte poloměr kolečka stlačením tlačítka [+Wheel]. Jestliže měříte od zdi ke zdi vložte průměr kolečka dvojnásobným zmáčknutím tlačítka [+Wheel] .

Měření plochy pravouhelníku:

1. Změřte jednu stranu pravouhelníku.
2. Zmáčkněte [Shift] a [+Wheel] pro měření plochy. Na displeji se objeví ikona měření plochy a slovo 'Area'. Aktivujte tlačítka [HOLD] a přemístěte se na druhou stranu pravouhelníku.
3. Opět zmáčkněte tlačítka [HOLD] pro aktivování měření. Jděte s kolečkem po druhé straně pravouhelníku a změřte ji. Displej Vám nyní ukazuje plochu a při dokončení měření je zobrazena výsledná hodnota.

Upozornění:

- Druhé displejové pole neukazuje hodnoty pokud jste v módu měření plochy.
- Druhé měření musí být měřeno v pravém úhlu k prvnímu pro dosažení přesnosti.
- V módu Inch nemohou být zobrazené čtvereční Inch. Kolečko automaticky přepne do módu měření ve čtverečních feet. (E.g. 2´ 6" = 2.5 feet)

Auto Power-off

Po pěti minutách, kdy se s kolečkem nic neměří ani se nepřepínají funkce, se automaticky vypne. Nicméně, měření je uchované a po stlačení tlačítka [On/Off] bude měření pokračovat s výsledkem před automatickým vypnutím. Užíjte funkci [HOLD] která zamezí náhodnému měření, během vaší pauzy. Jestliže vypnete kolečko manuálně tlačítkem [On/Off] bude Vaše měření vymazáno, kromě hodnot v paměti.

Specifikace

Napájení	2x AA tužkové baterie (nenabíjecí)
Životnost baterií nepřetržitého měření	~ 720 hodin
Automatické vypnutí	5 minut
Rozlišení senzoru čtení	11.4mm (0.0375 feet)
Rozměr kola (Obvod)	915mm (3 feet)
Přesnost kolečka	99.8 %
Kapacita displeje	od -99,999 do 999,999 (6 pozic)
Max. měřená vzdálenost	999.999km / 999.999mi
Max. měřená plocha	9999.99ha / 9999.99ac
Doporučená rychlost měření	19 km/hodinu (12 mi/hr)
Operační teplota	-20°C to 70°C (-4°F to 158°F)
Možné prodloužení	1090 mm +/- 20mm (4.30" +/- 0.79")
Možné zkrácení	780 mm +/- 20mm (30.70" +/- 0.79")
Váha	1.5 kg +/- 100g (3.31lb +/- 0.22lb)

Záruka

Tento produkt, kromě baterií má záruku 24 měsíců na vadu materiálu a funkčnost. Do záruky nejsou zahrnuty vady z nevhodného používání přístroje. Reklamační přístroje je podrobně popsána na www.geoobchod.cz. Pro záruční i pozáruční opravu kontaktujte svého prodejce nebo výhradního dovozce.

PRODEJCE	VÝHRADNÍ DISTRIBUTOR PRO ČR
	geoobchod,s.r.o. gen.Svobody 181 533 51 Pardubice Czech Republic tel / fax: 466 644 665 www.geoobchod.cz info@geoobchod.cz VOLEJTE ZDARMA 800 123 228

Proudly made in New Zealand by

WAUGH
TOOLS